

Mikrobølgebaseret bevægelsessensor (enkeltrættet) HR50-Uni Brugsanvisning **HOTRON LTD.**

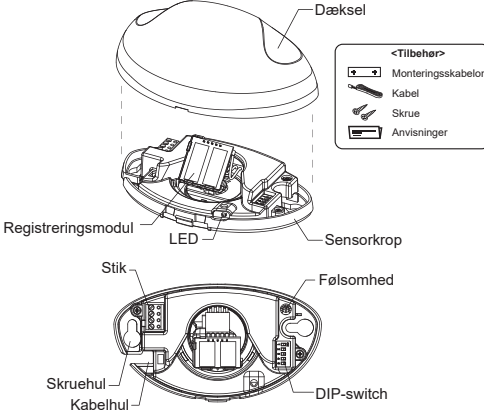
HR50-UNI er en højeffektiv sensor til bevægelsesdetektering, som er designet specielt til aktivering af automatiske døre. Af hensyn til sikkerheden og præcisionen ved brugen af produktet skal du læse brugsanvisningen grundigt.



1 Tekniske specifikationer

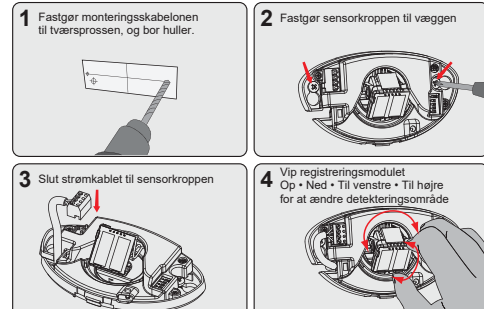
Strømforsyning: DC 12-30 V, AC 12-24 V
Strømførbruk: < 1,4 W
Produktstørrelse: 120 mm x 70 mm x 41,5 mm (B x L x H)
Kontaktkapacitet: 1 A/24 VDC
Maks. installationshøjde: 4,0 m
Mikrovågmødule: 24,125 GHz
Drifttemperatur/fugtighed: -20 °C-60 °C / 0-90%
Holdetid: 1,2 s
Detekteringsområde: 5 m x 3 m (B x D) (højde: 2,2 m)
International beskyttelse: IP54

2 Generelle oplysninger

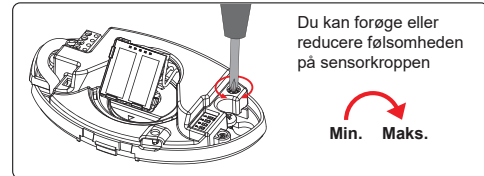


3 Installationsvejledning

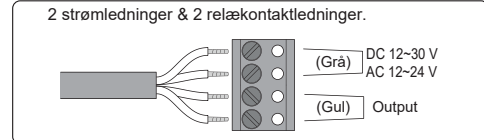
Afbryd strømmen under installation. Forsøg ikke at adskille eller ændre enheden, da det kan forårsage brand eller stød.



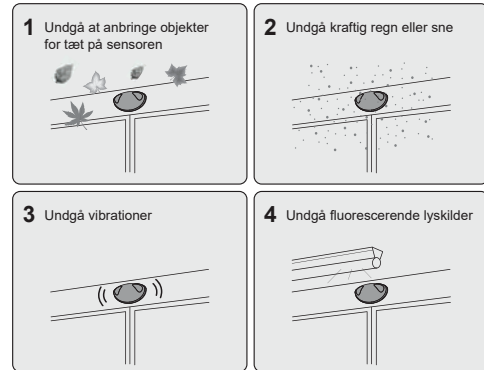
4 Indstilling af følsomhed



5 Ledningsdiagram



6 Installationsinformation

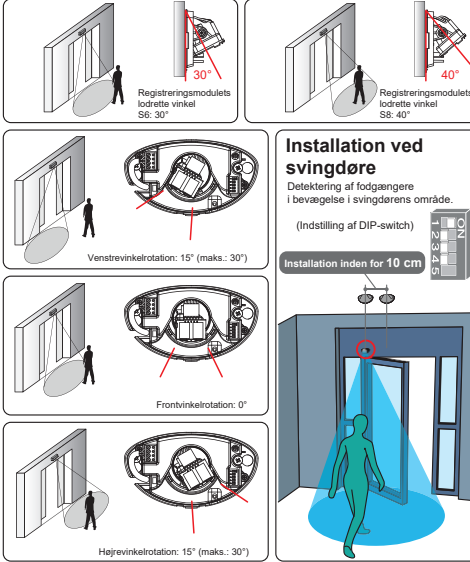


Ret til ændringer af specifikationer uden forudgående meddelelse

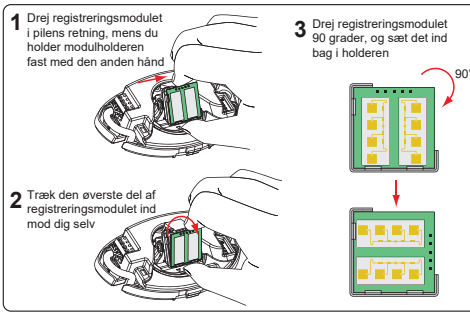
U.S. Canada
 FCC ID: UXS2 IC: 6902A-UXS2

7 Indstilling af detekteringsområde

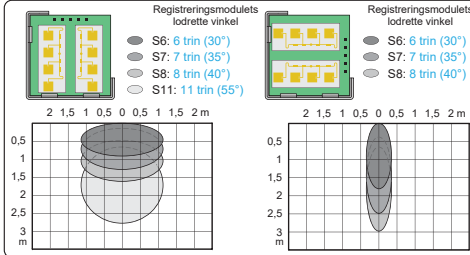
Vip registreringsmodul opad eller nedad for at flytte detekteringsområdet tættere på eller længere væk fra døren. Vip registreringsmodul til højre eller venstre for at flytte detekteringsområdet til en af siderne.



8 Indstilling af bredt eller smalt detekteringsområde



9 Detekteringsområde (Monteringshøjde: 2,2 m)



10 Indstilling af DIP-switch

NO	DIP-switch	Retning	Skoldpadder-tilstand	NO	DIP-switch	Retning	Skoldpadder-tilstand
1	NO	↑	NO	5	NO	↑	NO
2	NO	↑	NO	6	NO	↑	NO
3	NO	↑	NO	7	NO	↑	NO
4	NO	↑	NO	8	NO	↑	NO
9	NO	↑	NO				
10	NO	↑	NO				
11	NO	↑	NO				

Skoldpadder-tilstand (detektering af langsom hastighed) Relæets holdetid 1 enhed svarer til 1 sekund

11 Vejrkappe (sælges separat)



Tlf: +353 (0)59 914 0345 Fax: +353 (0)59 914 0543 www.hotron.com

Rørelsesensor med mikrovågsteknik (riktingskænslig) HR50-Uni Brugsanvisning **HOTRON LTD.**

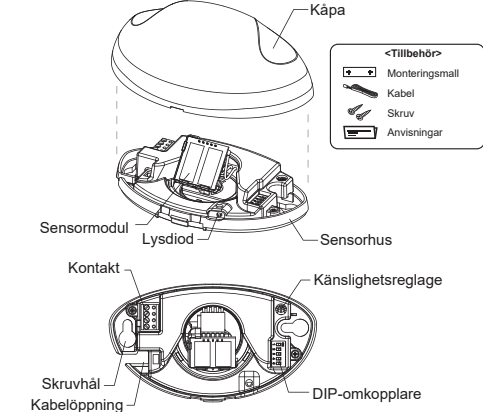
HR50-UNI er en kraftfuld rørelsesdetekteringsensor som udføres særskilt for aktivering af automatiske dører. Læs denne brugsanvisning nøjagtigt for sikker og korrekt anvendelse af denne produkt.



1 Tekniske specifikationer

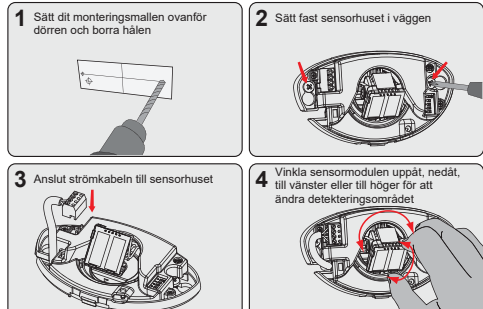
Strømforsyning: DC 12-30 V, AC 12-24 V
Strømførbruk: < 1,4 W
Produktstørrelse: 120 mm x 70 mm x 41,5 mm (B x L x H)
Kontaktkapacitet: 1 A/24 VDC
Maks. monteringshøjde: 4,0 m
Mikrovågmødule: 24,125 GHz
Temperatur/fugtighed i drift: -20 °C-60 °C / 0-90%
Hålltid: 1,2 sekunder
Detekteringsområde: 5 m x 3 m (B x D) (højde: 2,2 m)
Kapslingsklasse: IP54

2 Allmän information

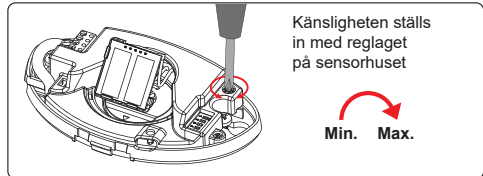


3 Installationsanvisning

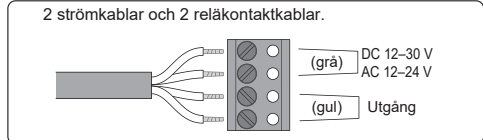
Låt inte strömförsörjningen vara påslagen under installationen. Ta inte isär eller ändra enheten, det kan leda till brand eller elektrisk stöt.



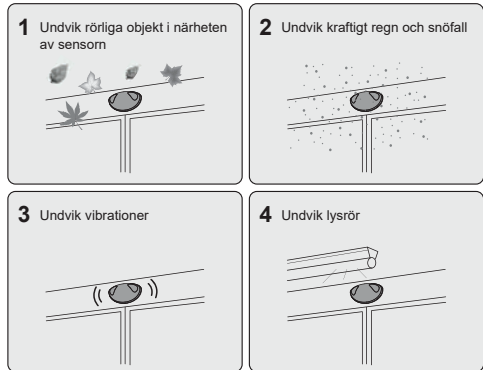
4 Känslighetsinställning



5 Kopplingschema



6 Monteringsinformation



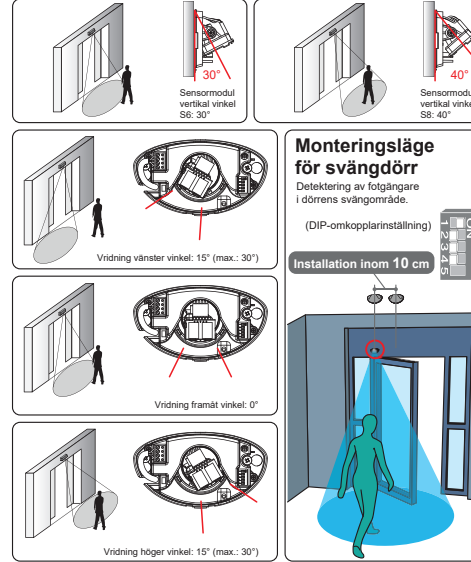
Specifikationerna för denna produkt kan ändras utan föregående meddelande

Tlf: +353 (0)59 914 0345 Fax: +353 (0)59 914 0543 www.hotron.com

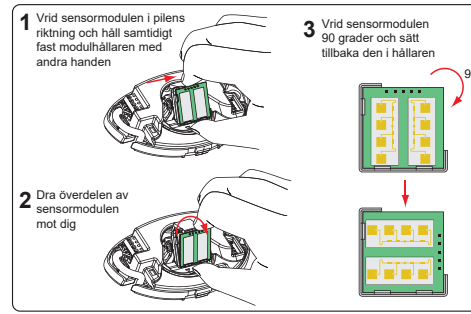
U.S. Canada
 FCC ID: UXS2 IC: 6902A-UXS2

7 Inställning av detekteringsområdets placering

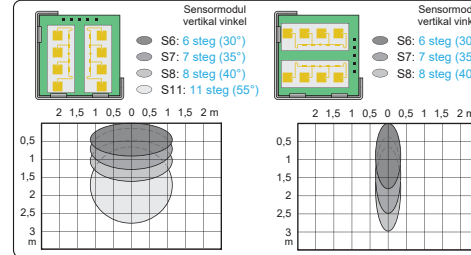
Justera sensormodulen uppåt och nedåt för att ställa in ett detekteringsområde nära eller längre bort från dörren. Justera sensormodulen åt höger och vänster för att ställa in detekteringsområdet i sidled.



8 Inställning av brett eller smalt detekteringsområde



9 Detekteringsområde (Monteringshøjde: 2,2 m)



10 DIP-omkopplarinställning (standard DIP-omkopplarinställning NO: 2)

NO	DIP-omkopplare	Riktning	Sköldpadda	NO	DIP-omkopplare	Riktning	Sköldpadda
1	NO	↑	NO	5	NO	↑	NO
2	NO	↑	NO	6	NO	↑	NO
3	NO	↑	NO	7	NO	↑	NO
4	NO	↑	NO	8	NO	↑	NO
9	NO	↑	NO				
10	NO	↑	NO				
11	NO	↑	NO				

Sköldpadda (detekteringsläge med låg hastighet) Reläets hålltid 1 enhet är 1 sekund

11 Vädskydd (säljs separat)



Tlf: +353 (0)59 914 0345 Fax: +353 (0)59 914 0543 www.hotron.com